



**RESOURCE CENTER  
FOR TOBACCO CONTROL**

An Initiative by PGIMER in Collaboration with the Union



# ENVIRONMENTAL BURDEN DUE TO TOBACCO PRODUCT WASTE

## Punjab Factsheet – 2022

### PREVALENCE

- Total current tobacco users is **13.4 percent** .
- Current Cigarette smokers is **1.7 percent** .
- Current Bidi smokers is **5.9 percent** .
- Current SLT users is **8.0 percent** .

\*Source : Global Adult Tobacco Survey: India 2016-17 Report

### PLASTIC WASTE GENERATED

- The total annual plastic waste generated by Cigarettes is **21.03 tonnes**
- The total annual plastic waste generated by Bidis is **137.86 tonnes**
- The total annual plastic waste generated by SLTs **579.47 tonnes**
- Thus, the total annual plastic waste generated by all forms of tobacco products amounts to **738.36 tonnes**

### PAPER WASTE

- The total annual paper waste generated by Cigarettes is **323.8 tonnes**
- The total annual paper waste generated by Bidis is **117.33 tonnes**
- The total annual paper waste generated by SLTs **467.53 tonnes**
- Thus, the total annual paper waste generated by all forms of tobacco products amounts to **584.86 tonnes**

### FOIL WASTE

- The total foil waste produced per year by tobacco products (Cigarettes) is **62.61 tonnes** .

### TOTAL WASTE GENERATED

- Total waste (Paper+Plastic+Foil+Filter) generated by all the tobacco products per year is **1723.87 tonnes**
- Total waste produced per year by Cigarette is **420.95 tonnes**
- Total waste produced per year by Bidi is **255.93 tonnes**
- Total waste produced per year by SLT **1047 tonnes**

### FILTER WASTE

- The total annual filter waste generated by Cigarettes is **13.51 tonnes**
- The total annual filter waste generated by Bidis is **0.73 tonnes**
- Thus, the total annual filter waste generated by all forms of tobacco products amounts to **14.24 tonnes**

### EQUIVALENT

- Plastic : **738360 Buckets**
- Paper : **14457 Trees**
- Paper : **782004 Notebooks**
- Foil : **1 Chartered Aircraft**
- Filter : **94653 Tshirt**



(Based on analysis by NICPR-ICMR and AIIMS Jodhpur)



**RESOURCE CENTER  
FOR TOBACCO CONTROL**

An Initiative by PGIMER in Collaboration with the Union



# तंबाकू उत्पाद अपशिष्ट के कारण पर्यावरणीय बोझ पंजाब फैक्टशीट – 2022

## प्रसार

- कुल वर्तमान तंबाकू उपयोगकर्ता है **13.4 प्रतिशत**
- वर्तमान सिगरेट पीने वाले हैं **1.7 प्रतिशत**
- वर्तमान बीड़ी धूम्रपान करने वाले हैं **5.9 प्रतिशत**
- वर्तमान SLT उपयोगकर्ता है **8.0 प्रतिशत**
- \* स्रोत: वैश्विक वयस्क तंबाकू सर्वेक्षण: भारत 2016-17 रिपोर्ट

## प्लास्टिक अपशिष्ट उत्पन्न

- सिगरेट द्वारा उत्पन्न कुल वार्षिक प्लास्टिक कचरा है **21.03 टन**
- बीड़ी द्वारा उत्पन्न कुल वार्षिक प्लास्टिक कचरा है **137.86 टन**
- एसएलटी द्वारा उत्पन्न कुल वार्षिक प्लास्टिक कचरा **579.47 टन**
- इस प्रकार, तंबाकू उत्पादों के सभी रूपों से उत्पन्न कुल वार्षिक प्लास्टिक अपशिष्ट की मात्रा होती है **738.36 टन**

## कागज अपशिष्ट

- सिगरेट द्वारा उत्पन्न कुल वार्षिक कागज अपशिष्ट है **323.8 टन**
- बीड़ी द्वारा उत्पन्न कुल वार्षिक कागज अपशिष्ट है **117.33 टन**
- एसएलटी द्वारा उत्पन्न कुल वार्षिक कागज अपशिष्ट **467.53 टन**
- इस प्रकार, तंबाकू उत्पादों के सभी रूपों से उत्पन्न कुल वार्षिक कागज अपशिष्ट की मात्रा होती है **584.86 टन**

## पत्री अपशिष्ट

- तंबाकू उत्पादों (सिगरेट) द्वारा प्रति वर्ष उत्पादित कुल पत्री अपशिष्ट है **62.61 टन**

## कुल अपशिष्ट उत्पन्न

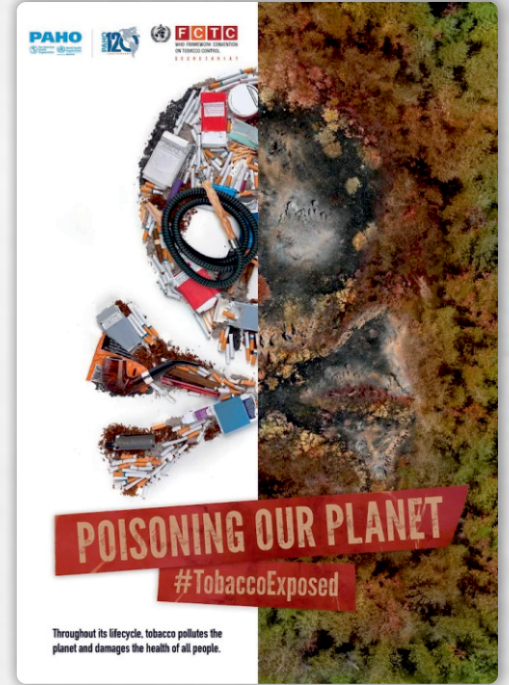
- प्रति वर्ष सभी तंबाकू उत्पादों से उत्पन्न कुल अपशिष्ट (कागज + प्लास्टिक + पत्री + फिल्टर) है **1723.87 टन**
- सिगरेट द्वारा प्रति वर्ष उत्पादित कुल अपशिष्ट है **420.95 टन**
- बीड़ी द्वारा प्रति वर्ष उत्पादित कुल अपशिष्ट है **255.93 टन**
- एसएलटी द्वारा प्रति वर्ष उत्पादित कुल अपशिष्ट **1047 टन**

## फिल्टर अपशिष्ट

- सिगरेट द्वारा उत्पन्न कुल वार्षिक फिल्टर अपशिष्ट है **13.51 टन**
- बीड़ी द्वारा उत्पन्न कुल वार्षिक फिल्टर अपशिष्ट है **0.73 टन**
- इस प्रकार, तंबाकू उत्पादों के सभी रूपों से उत्पन्न कुल वार्षिक फिल्टर अपशिष्ट की मात्रा होती है **14.24 टन**

## अनुरूप

- प्लास्टिक : **738360 बाल्टियां**
- पत्री : **1 चार्टर्ड विमान**
- कागज : **14457 पेड़**
- फिल्टर : **94653 टी-शर्ट**
- कागज : **782004 नोटबुक**



(NICPR-ICMR और AIIMS जोधपुर के विश्लेषण के आधार पर)



**RESOURCE CENTER  
FOR TOBACCO CONTROL**

An Initiative by PGIMER in Collaboration with the Union



# ਤੰਬਾਕੂ ਉਤਪਾਦਾਂ ਦੀ ਰਹਿੰਦ-ਖੂੰਹਦ ਕਾਰਨ ਵਾਤਾਵਰਨ ਬੋਝ ਪੰਜਾਬ ਤੱਥ ਪੱਤਰ-2022

## ਪ੍ਰਸਾਰ

- ਕੁੱਲ ਮੌਜੂਦਾ ਤੰਬਾਕੂ ਉਪਭੋਗਤਾ ਹੈ **13.4 ਪ੍ਰਤੀਸ਼ਤ**
- ਮੌਜੂਦਾ ਸਿਗਰੇਟ ਪੀਨੇ ਵਾਲੇ ਹਨ **1.7 ਪ੍ਰਤੀਸ਼ਤ**
- ਮੌਜੂਦਾ ਬੀੜੀ ਧੂਮ ਕਰਨ ਵਾਲੇ ਹਨ **5.9 ਪ੍ਰਤੀਸ਼ਤ**
- ਮੌਜੂਦਾ SLT ਉਪਭੋਗਤਾ ਹੈ **8.0 ਪ੍ਰਤੀਸ਼ਤ**
- \* ਸ੍ਰੋਤ: ਵਿਸ਼ਵ ਪੱਧਰੀ ਰਿਪੋਰਟ ਤੰਬਾਕੂ ਸਰਵੇਖਣ: **ਭਾਰਤ 2016-17**

## ਪਲਾਸਟਿਕ ਵੇਸਟ

- ਸਿਗਰੇਟ ਦੁਆਰਾ ਕੁੱਲ ਸਾਲਾਨਾ ਪ੍ਰਦੂਸ਼ਣ **21.03 ਟਨ**
- ਬੀੜੀ ਦੁਆਰਾ ਕੁੱਲ ਸਾਲਾਨਾ ਪਲਾਸਟਿਕ ਕੂੜਾ ਹੈ **137.86 ਟਨ**
- ਐੱਸ.ਐੱਲ.ਟੀ. ਦੁਆਰਾ ਕੁੱਲ ਸਾਲਾਨਾ ਪ੍ਰਦੂਸ਼ਣ **579.47 ਟਨ**
- ਇਸ ਤਰ੍ਹਾਂ, ਤੰਬਾਕੂ ਉਤਪਾਦਾਂ ਦੇ ਸਾਰੇ ਰੂਪਾਂ ਤੋਂ ਆਮਦਨ ਕੁੱਲ ਸਾਲਾਨਾ ਉੱਚ ਮਾਤਰਾ ਦੀ ਮਾਤਰਾ ਹੈ **738.36 ਟਨ**

## ਕਾਗਜ਼ ਵੇਸਟ

- ਸਿਗਰੇਟ ਦੁਆਰਾ ਪੈਦਾ ਹੋਣ ਵਾਲੀ ਕੁੱਲ ਸਾਲਾਨਾ ਕਾਗਜ਼ ਦੀ ਰਹਿੰਦ-ਖੂੰਹਦ ਹੈ **323.8 ਟਨ**
- ਬੀੜੀ ਦੁਆਰਾ ਪੈਦਾ ਕੁੱਲ ਸਾਲਾਨਾ ਕਾਗਜ਼ **117.33 ਟਨ**
- ਐੱਸ.ਐੱਲ.ਟੀ. ਦੁਆਰਾ ਪੈਦਾ ਕੁੱਲ ਸਾਲਾਨਾ ਕਾਗਜ਼ **467.53 ਟਨ**
- ਇਸ ਤਰ੍ਹਾਂ, ਤੰਬਾਕੂ ਉਤਪਾਦ ਦੇ ਸਾਰੇ ਰੂਪਾਂ ਤੋਂ ਪੈਦਾਵਾਰ ਕੁੱਲ ਕਾਗਜ਼ ਦੀ ਅਪਿਸ਼ਚਲ ਦੀ ਮਾਤਰਾ ਹੈ **584.86 ਟਨ**

## ਫੋਇਲ ਵੇਸਟ

- ਤੰਬਾਕੂ ਉਤਪਾਦਾਂ (ਸਿਗਰੇਟ) ਦੁਆਰਾ ਪ੍ਰਤੀ ਸਾਲ ਪੈਦਾ ਹੋਣ ਵਾਲੀ ਕੁੱਲ ਫੋਇਲ ਰਹਿੰਦ-ਖੂੰਹਦ ਹੈ **62.61 ਟਨ**

## ਕੁੱਲ ਵੇਸਟਪੈਦਾ ਕੀਤਾ ਗਿਆ

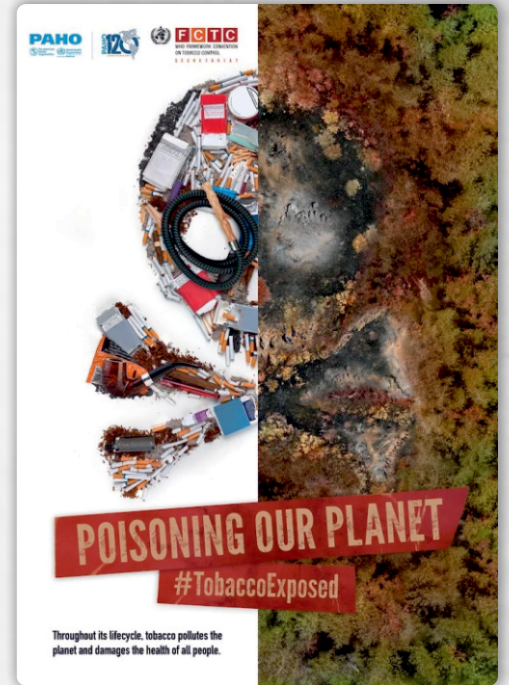
- ਸਾਰੇ ਤੰਬਾਕੂ ਉਤਪਾਦਾਂ ਤੋਂ ਪ੍ਰਤੀ ਸਾਲ ਕੁੱਲ ਕੂੜਾ (ਪੇਪਰ + ਪਲਾਸਟਿਕ + ਫੋਇਲ + ਫਿਲਟਰ) ਪੈਦਾ ਹੁੰਦਾ ਹੈ **1723.87 ਟਨ**
- ਪ੍ਰਤੀ ਸਾਲ ਸਿਗਰੇਟ ਦੁਆਰਾ ਪੈਦਾ ਕੀਤੀ ਕੁੱਲ ਰਹਿੰਦ-ਖੂੰਹਦ ਹੈ **420.95 ਟਨ**
- ਪ੍ਰਤੀ ਸਾਲ ਬੀੜੀ ਦੁਆਰਾ ਪੈਦਾ ਕੀਤੀ ਕੁੱਲ ਰਹਿੰਦ-ਖੂੰਹਦ ਹੈ **255.93 ਟਨ**
- SLT ਦੁਆਰਾ ਪ੍ਰਤੀ ਸਾਲ ਪੈਦਾ ਕੀਤੀ ਗਈ ਕੁੱਲ ਰਹਿੰਦ-ਖੂੰਹਦ **1047 ਟਨ**

## ਫਿਲਟਰ ਵੇਸਟ

- ਸਿਗਰੇਟ ਦੁਆਰਾ ਉਤਪੰਨ ਕੁੱਲ ਵਾਰਿਕ ਫਿਲਟਰ ਅਪਸ਼ਿਠ ਹੈ **13.51 ਟਨ**
- ਬੀੜੀ ਦੁਆਰਾ ਉਤਪੰਨ ਕੁੱਲ ਵਾਰਿਕ ਫਿਲਟਰ ਅਪਸ਼ਿਠ ਹੈ **0.73 ਟਨ**
- ਇਸ ਪ੍ਰਕਾਰ, ਤੰਬਾਕੂ ਉਤਪਾਦਾਂ ਦੇ ਸਾਰੇ ਰੂਪਾਂ ਤੋਂ ਉਤਪੰਨ ਕੁੱਲ ਵਾਰਿਕ ਫਿਲਟਰ ਅਪਸ਼ਿਠ ਦੀ ਮਾਤਰਾ ਹੋਵੇਗੀ ਹੈ **14.24 ਟਨ**

## ਅਨੁਰੂਪ

- ਪਲਾਸਟਿਕ : **738360 ਬਾਲਟੀਆਂ**
- ਫੁਆਇਲ : **1 ਚਾਰਟਰਡ ਏਅਰਕ੍ਰਾਫਟ**
- ਪੇਪਰ : **14457 ਰੁੱਖ**
- ਫਿਲਟਰ : **94653 ਟੀ-ਸ਼ਾਰਟ**
- ਪੇਪਰ : **782004 ਨੋਟਬੁੱਕ**



(NICPR-ICMR ਅਤੇ AIIMS ਜੋਧਪੁਰ ਦੇ ਵਿਸ਼ਲੇਸ਼ਣ ਦੇ ਆਧਾਰ 'ਤੇ)